

Panasonic
ideas for life

Wielofunkcyjny
faks sieciowy

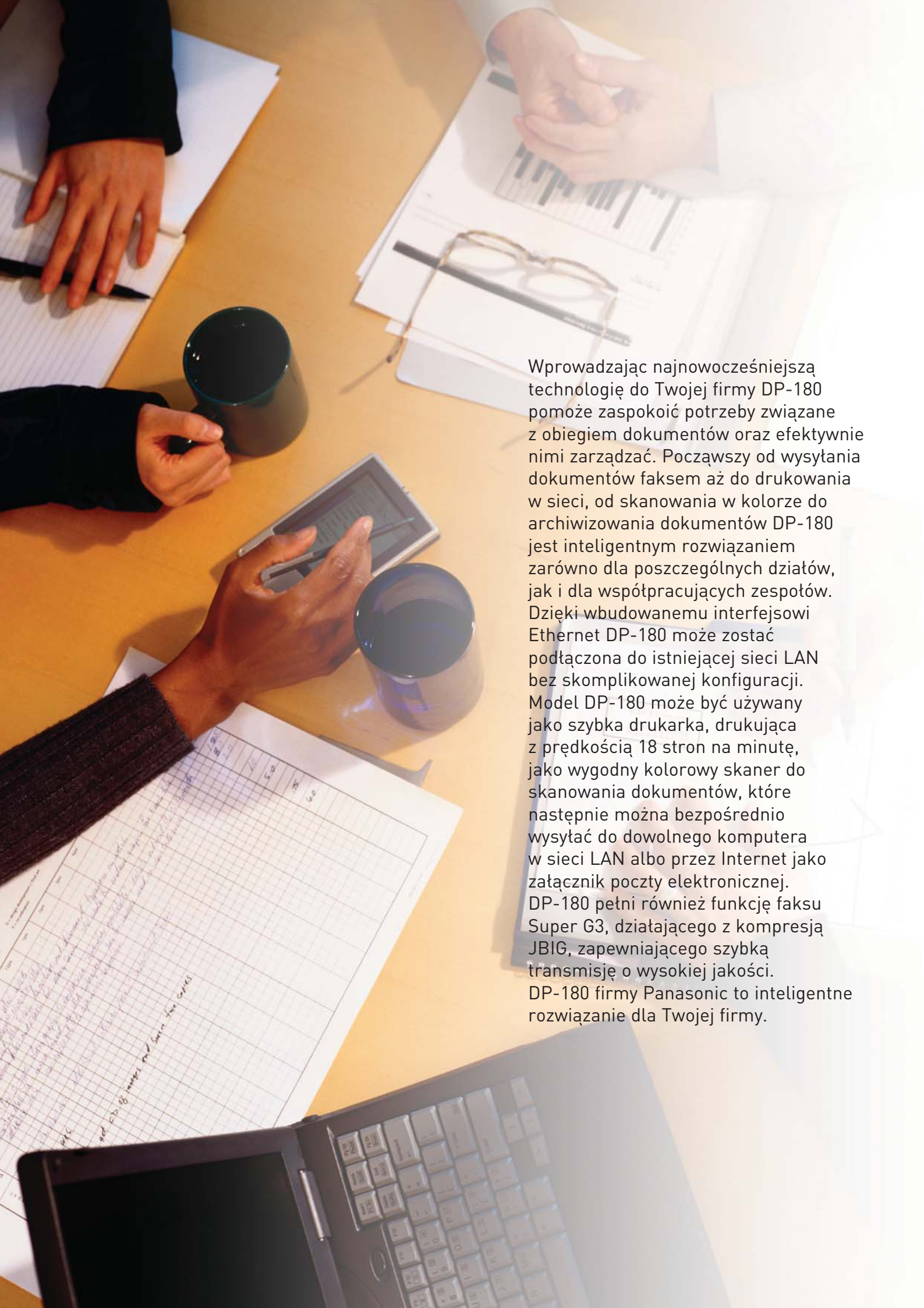
DP-180

**Wyślij!
Wydrukuj!**

WORKIO™



**GOTOWY
DO PRACY
W SIECI
LAN**



Wprowadzając najnowocześniejszą technologię do Twojej firmy DP-180 pomoże zaspokoić potrzeby związane z obiegiem dokumentów oraz efektywnie nimi zarządzać. Począwszy od wysyłania dokumentów faksem aż do drukowania w sieci, od skanowania w kolorze do archiwizowania dokumentów DP-180 jest inteligentnym rozwiązaniem zarówno dla poszczególnych działów, jak i dla współpracujących zespołów. Dzięki wbudowanemu interfejsowi Ethernet DP-180 może zostać podłączona do istniejącej sieci LAN bez skomplikowanej konfiguracji. Model DP-180 może być używany jako szybka drukarka, drukująca z prędkością 18 stron na minutę, jako wygodny kolorowy skaner do skanowania dokumentów, które następnie można bezpośrednio wysłać do dowolnego komputera w sieci LAN albo przez Internet jako załącznik poczty elektronicznej. DP-180 pełni również funkcję faksu Super G3, działającego z kompresją JBIG, zapewniającego szybką transmisję o wysokiej jakości. DP-180 firmy Panasonic to inteligentne rozwiązanie dla Twojej firmy.

Faks z protokołem Super G3

W pełni zgodny ze standardem ITU-T V.34, faksem Super G3 firmy Panasonic zapewnia prędkość transmisji 33,6 kb/s i zaawansowaną kompresję JBIG, przesyłając stronę formatu A4 w około 2,9 sekundy. Dzięki kompresji JBIG dokumenty są wysyłane efektywnie i odtwarzane u odbiorcy bez strat jakości.



Kolorowy skaner

Umożliwia skanowanie kolorowych dokumentów z płaskiego skanera lub z 50-arkuszowego podajnika ADF do plików PDF lub JPG o rozdzielczości do 300 x 300 dpi albo dokumentów czarno-białych do pliku PDF lub TIF o rozdzielczości do 600 x 600 dpi. Płaski skaner pozwala na skanowanie książek, czasopism, a także małych dokumentów, takich jak dowody osobiste, karty ubezpieczeniowe czy pokwitowania.

Klucz do efektywnego przepływu dokumentów w biurze



Przyjazny dla użytkownika

Klawiatura taka jak w komputerze pozwala na szybkie i łatwe wprowadzanie danych (adresy e-mail, nazwy plików itd.). Dzięki łatwo dostępnej klawiaturze można skorzystać z takich udogodnień jak skrócone wyszukiwanie nazw (Quick Name Search) czy nadawanie nazw plikom (File Naming), a konstrukcja modułu obsługującego podawanie papieru umożliwia wykonywanie wszystkich operacji, łącznie z uzupełnianiem papieru z przodu urządzenia.



Drukarka sieciowa

DP-180 umożliwia szybkie drukowanie w sieci Ethernet lub przez interfejs USB z prędkością do 18 stron/min w rzeczywistej rozdzielczości 600 x 600 dpi lub w rozdzielczości równoważnej 1200 dpi*. Zintegrowany moduł automatycznego duplexu pozwala na wykonywanie dwustronnych kopii i wydruków, zmniejszając zużycie papieru.

* Przy wykorzystaniu technologii udoskonalania obrazu firmy Panasonic (wymagany jest opcjonalny moduł kontrolera wydruku PCL).

WORKIO
180

Faks internetowy Super G3



Szybka transmisja z pamięci

Natychmiast po zeskanowaniu pierwszej strony wielostronicowego dokumentu przygotowanego do wysłania faksem, DP-180 rozpoczyna wybieranie numeru. Dokument jest przesyłany podczas skanowania pozostałych stron, co nie tylko oszczędza czas, ale również podnosi efektywność.

Faks internetowy (wysłanie na e-mail)

DP-180 umożliwia wysłanie dokumentów w formie plików TIFF lub PDF oraz przesyłanie ich jako załączników do wiadomości e-mail do komputerów PC lub innych faksów internetowych, oszczędzając czas i koszty.

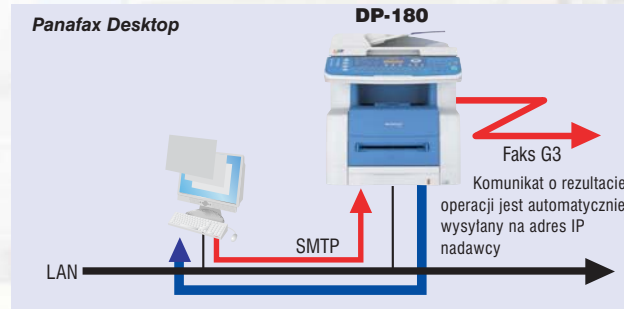
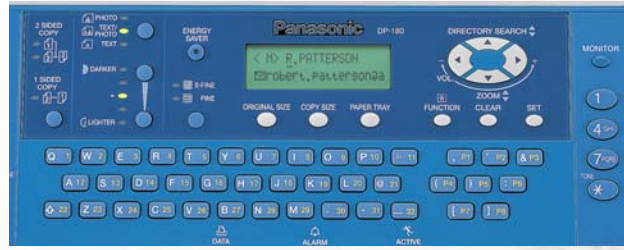
Sieciowe oprogramowanie Panafax® Desktop

Oprogramowanie Panafax Desktop® pozwala użytkownikowi na wysyłanie faksu bezpośrednio z komputera, bez konieczności uprzedniego wydrukowania dokumentu. To rozwiązanie podnosi efektywność, a jednocześnie zmniejsza zużycie papieru.

200 pozycji automatycznego wybierania

Możliwe jest zarejestrowanie w pamięci urządzenia do 200 numerów telefonów lub adresów e-mail, które dostępne są dzięki 40 klawiszom wybierania jednym przyciskiem i 160 skróconym numerom.

* Do 1000 numerów telefonów lub adresów e-mail przy zainstalowanym opcjonalnym module dysku twardego.



Inteligentne rozwiązanie dla Twojego biura

Kolorowy skaner sieciowy



Skanowanie do komputera

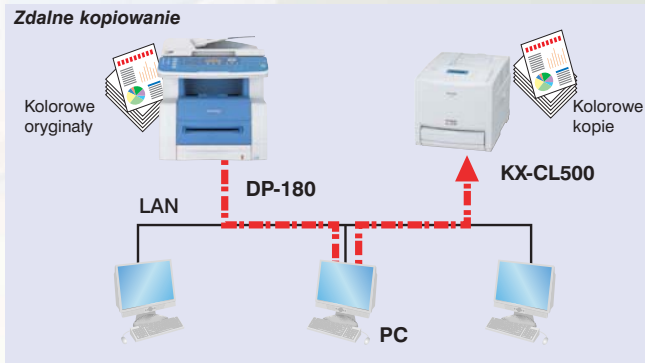
Skanowanie do komputera umożliwia przekształcenie w cyfrowe dane dowolnego dokumentu – nawet odręcznych notatek czy szkiców – następnie zapisanie ich jako plików PDF, TIFF lub JPG i wysłanie do pracującego w sieci komputera osobistego.

Oprogramowanie Document Management System

Oprogramowanie Document Management System firmy Panasonic pozwala na wydajne zarządzanie dokumentami, elastyczne edytowanie oraz wygodne udostępnianie zasobów. Dzięki prostej opcji „przeciągnij i puść” użytkownik może łatwo edytować dokumenty na ekranie swojego komputera oraz zarządzać nimi.

Zdalne kopiowanie

Po naciśnięciu klawisza Remote Copy, DP-180 automatycznie przesyła przez komputer do drukarki sieciowej zeskanowane dokumenty do wydrukowania. Dzięki temu, posiadając pracującą w sieci LAN kolorową drukarkę, można łatwo wykonać kolorowe kopie kolorowych dokumentów.



Standardowa drukarka sieciowa

Możliwość pracy jako zintegrowana drukarka sieciowa

DP-180 jest standardowo wyposażona w kartę sieciową i gniazdo sieciowe Ethernet, dzięki czemu można ją skonfigurować jako drukarkę sieciową do drukowania z komputera osobistego przez sieć LAN i nie wymaga to dodatkowego wyposażenia. Oprócz tego standardowy interfejs USB 1.1 pozwala na bezpośrednie podłączenie do wybranego komputera osobistego.



Wysoka rozdzielczość równoważna 1200 x 600 dpi

Podłączając opcjonalny moduł kontrolera wydruku PCL, można zwiększyć rozdzielczość wydruku i oprócz standardowej rozdzielczości 600 x 600 dpi, otrzymywać wydruki w rozdzielczości równoważnej 1200 x 600 dpi (w trybie PCL/PS). Daje to wyraźny, przejrzysty wydruk z doskonałą wiernością i przejściami tonalnymi – nawet w przypadku bardzo małej czcionki lub skomplikowanej grafiki.

Standardowe obustronne drukowanie i kopiowanie

Dla zapewnienia większej wygody model DP-180 jest standardowo wyposażony w moduł duplexu, który pozwala na łatwe drukowanie po obu stronach arkusza. Korzystanie z funkcji duplexu przy drukowaniu faksów i kopiowaniu pozwala na utrzymywanie zużycia papieru na minimalnym poziomie.

Możliwość automatycznej konfiguracji w sieci*

Model DP-180 można łatwo zainstalować w sieci. Wystarczy podłączyć kabel sieciowy do gniazda Ethernet, a wszystkie potrzebne informacje zostaną automatycznie pobrane z serwera. Bez potrzeby skomplikowanej konfiguracji.

*Wymagany jest dostęp do serwera DHCP.

gentne żanie wojego

Intuicyjna obsługa dzięki łatwemu w użyciu oprogramowaniu GUI (graficznego interfejsu użytkownika)

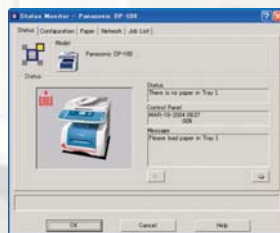
Sterownik wydruku GUI

Łatwy w instalacji graficzny sterownik drukarki umożliwia użytkownikowi zarządzanie funkcjami drukarki z ekranu swojego komputera. Począwszy od intuicyjnego interfejsu do wyświetlanego na ekranie graficznego podglądu ustawień danego zadania, wszystko zostało zaprojektowane tak, aby uprościć użytkownika i wyeliminować pomyłki.



Network Status Monitor

Program ten pozwala użytkownikowi na sprawdzenie aktualnego stanu DP-180 bezpośrednio na ekranie swojego komputera, w tym: stanu drukowanego dokumentu, zablokowania papieru, konfiguracji urządzenia itp. Dzięki temu zawsze wiadomo, że np. kończy się papier lub toner.



Powiadomienie o zakończeniu zadania

Po zakończeniu drukowania DP-180 automatycznie wysyła powiadomienie o zakończeniu zadania. Pojawiający się na ekranie komputera użytkownika, komunikat eliminuje potrzebę wstawiania od biurka w celu sprawdzenia, czy urządzenie ukończyło już wykonywanie zadania.

Mailbox/Secure Mailbox*

Urządzenie umożliwia zabezpieczanie wydruku nawet dla 100 osób. Należy po prostu wydrukować dane do zabezpieczonej skrzynki pocztowej* i DP-180 przechowa je do czasu, kiedy użytkownik odzyska je, wprowadzając do DP-180 swój 8-cyfrowy identyfikator i 4-cyfrowy kod dostępu. Ta funkcja jest wyjątkowo przydatna w przypadku tworzenia ważnych i poufnych dokumentów.

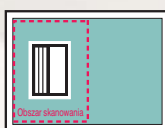
*Funkcja dostępna tylko po zainstalowaniu opcjonalnego modułu twardego dysku.

Wszechstronność kopiowania

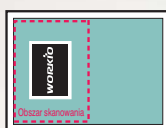
Oryginalna funkcja WORKIO

Podwójne naświetlenie – podwójna oszczędność

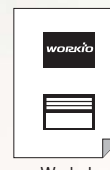
Wybierając funkcję Double Exposure (podwójne naświetlenie), użytkownik może wykonywać wysokiej jakości kopie niewielkich, dwustronnych dokumentów na jednej stronie, pozbawione czarnych obramowań nawet przy kopiowaniu z otwartą pokrywą. Funkcja ta jest wyjątkowo wygodna, gdy kopiuje się małe, dwustronne dokumenty, takie jak dowody osobiste, karty ubezpieczeniowe, czek, pokwitowania itp.



Skanowanie w pierwszym przejściu #1



Skanowanie w drugim przejściu #2

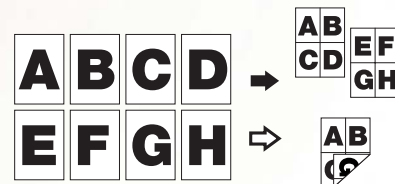


Wydruk

Pozbawiona tac i podajników kompaktowa konstrukcja DP-180 oraz wewnętrzny moduł obsługujący podawanie papieru umożliwia wykonywanie wszystkich operacji, łącznie z uzupełnianiem papieru od frontu.

Drukowanie/kopiowanie N na 1

Funkcja N na 1 umożliwia kopiowanie kilku oryginałów na jednym arkuszu kopii, skracając czas wykonania kopii, a jednocześnie redukując zużycie papieru. Zarówno obustronne kopiowanie, jak i możliwość obustronnego drukowania są standardem w DP-180.



Doskonałość w działaniu

Szybkie przetwarzanie danych

Wyposażona w szybki mikroprocesor pracujący z częstotliwością 200 MHz i w wyspecjalizowane układy LSI, DP-180 zapewnia doskonałą jakość przetwarzania obrazu, umożliwia szybkie drukowanie i jest wielozadaniowa.



Rozszerzona niezawodność

Dzięki funkcji Check & Call niski poziom toneru lub pojawiające się określone problemy techniczne są automatycznie zgłaszane do centrum serwisowego.

Wyposażenie dodatkowe

Karty pamięci Flash

Karta pamięci 4 MB
UE-410047
Karta pamięci 8 MB
UE-410048



Dodatkowa słuchawka
UE-403172
(Niedostępna w niektórych krajach).

Druga kasetka na papier o pojemności 550 arkuszy
DA-DS188



Drukarka/drukarka sieciowa

Rozszerzenie F-ROM
DA-EM600
(W niektórych krajach dodatkowe rozszerzenie nie jest wymagane).

Moduł kontrolera wydruku PCL
DA-PC188

Moduł kontrolera wydruku PCL/PostScript
DA-MC188

Pamięć graficzna

Pamięć graficzna
(16 MB) DA-SM16B
(64 MB) DA-SM64B
(128 MB) DA-SM28B
(Niedostępna w niektórych krajach).

Moduł dysku twardego

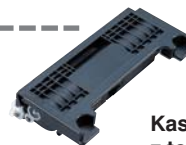
Moduł dysku twardego
DA-HD19

Oprogramowanie
Oprogramowanie do archiwizowania
DA-WA10

Materiały eksploatacyjne



Moduł bębna
DQ-UH34H



Kasetka z tonerem
DQ-UG16H

Parametry techniczne modelu DP-180

Główne parametry

| | |
|----------------------------------|---|
| Typ | Biurkowa |
| Technika drukowania | Laserowa pośrednia elektrostacyjna |
| Technika wywoływania | Suchy proces jednodukadnikowy |
| Automatyczny podajnik dokumentów | 50 arkuszy (A4, 75 g/m ²) |
| Kasety na papier | Standardowa kasetka na 250 arkuszy + 1-kartkowy podajnik ręczny Maks. 800 arkuszy z 2. kasetą |
| Gramatura papieru | Kasety na papier: 60-105 g/m ² Podawanie ręczne: 60-165 g/m ² |
| Zasilanie | AC 220-240 V, 50/60 Hz |
| Pobór mocy | |
| Maks.: | 1 kW |
| Tryb energooszczędny: | Ok. 20 Wh |
| Tryb uśpienia: | Ok. 12 Wh |
| Wymiary (sz. x dł. x wys.)*1 | 462 x 506 x 523 mm (bez wyposażenia dodatkowego) |
| Masa*1 | Ok. 22 kg (bez wyposażenia dodatkowego) |

Funkcje faksu G3

| | |
|--|---|
| Kompatybilność | ITU-T Group 3, ECM |
| Prędkość modemu | 33,6 kb/s |
| Standardy kodowania | JBIG/MMR/MR/MH |
| Prędkość transmisji*2 | Ok. 2,9 s |
| Prędkość skanowania*3 | 2,9 s (format A4 w trybie Standard lub Fine) |
| Rozdzielczość skanowania | |
| Standard: | 8 punktów/mm x 3,85 linii/mm |
| Fine: | 8 punktów/mm x 7,7 linii/mm |
| Super Fine: | 16 punktów/mm x 15,4 linii/mm |
| 600 dpi: | 600 x 600 dpi |
| Efektywna szerokość skanowania | 207 mm (A4) |
| Rozdzielczość skanowania | Maks. 600 x 600 dpi |
| Pamięć standardowa*4 | 2 MB (ok. 120 stron) |
| Pamięć opcjonalna*4 *6 | Pamięć standardowa plus 4 MB (320 stron)/ 8 MB (640 stron) |
| Liczba pozycji automatycznego wybierania | 200 (maks. 1000 z opcjonalnym HDD) |

Funkcje cyfrowej koparki

| | |
|-------------------------------------|---|
| Czas do wykonania 1 kopii | Ok. 10 s (A4) |
| Rozdzielczość | 600 x 600 dpi |
| Skala szarości | 256 stopni |
| Prędkość wielokrotnego kopiowania*5 | 18 stron/minutę |
| Maksymalny format oryginału | A4, Foolscap*7 |
| Format kopii | A4-A5*8, Foolscap*9 |
| Skalowanie kopii | Powiększenia (stałe) 141%, 137% Pomniejszenia (stałe) 97%, 90%, 71%, 64% |
| Zoom (zmienny) | 50-200% (w 1% krokach) |
| Wielokrotne kopiowanie | Od 1 do 999, automatyczny reset do 1 |
| Kontrola naświetlenia | Tekst, tekst/foto, foto |
| Pamięć sortowania | |
| Standardowa | 16 MB |
| Opcjonalna*6 | Pamięć standardowa plus 16 MB/64 MB/128 MB, 12 GB (z dodatkowym HDD) |

Funkcje drukarki sieciowej

| | |
|---------------------------------|---|
| Interfejs drukarki sieciowej | Ethernet 10Base-T/100Base-TX |
| Interfejs drukarki lokalnej | USB1.1 |
| Język opisu strony | |
| Standardowy | Panasonic Printing System dla Windows® |
| Opcjonalny | Emulacja PCL 6, Adobe® PostScript® 3™ |
| Szybkość drukowania*5 | 18 stron/minutę |
| Format papieru | A4-A5, Foolscap*9, koperty*9 |
| Rozdzielczość wydruków | Równoważny 1200 x 600 dpi (PCL, PS) 600 dpi x 600 dpi, 300 dpi x 300 dpi (GDI, PCL, PS) |
| Pamięć drukarki | 20 MB |
| Kompatybilne systemy operacyjne | Windows® XP/2000/Server 2003*10/98/Me, Windows NT® 4.0 MacOS 8.6 – 10.2 (tylko PS) |

Funkcje skanera sieciowego

| | |
|------------------------------|--|
| Interfejs skanera sieciowego | Ethernet 10Base-T/100Base-TX |
| Format skanowania | A5-A4, Foolscap*7 |
| Rozdzielczość skanowania | |
| Kolor: | 75 x 75 dpi, 150 x 150 dpi, 300 x 300 dpi |
| Czarno-białe: | 150 x 150 dpi, 300 x 300 dpi, 600 x 600 dpi |
| Prędkość skanowania | |
| Kolor: | Ok. 12 s |
| Czarno-białe: | Ok. 2,9 s |
| Formaty kodowania | |
| Kolor: | JPEG |
| Czarno-białe: | JBIG/MMR/MR/MH |
| Format danych | |
| Kolor: | JPEG, PDF |
| Czarno-białe: | TIFF, PDF |

Funkcje poczty elektronicznej/faksu internetowego

| | |
|------------------------|---|
| Kompatybilność | IETF RFC 2305, ITU-T T.37 |
| Protokół komunikacyjny | TCP/IP SMTP, POP3, MIME, LDAP*6 |
| Zgodność sieciowa | 10BASE-T Ethernet/100BASE-TX (IEEE802.3) |
| Format danych*11 | TIFF-FX (profile S/F/J), PDF, JPEG |

Uwagi

- *1 Wymiary i masa podane są w przybliżeniu.
- *2 Czas przesyłania dotyczy pamięci przesyłania danych tekstu tylko przy wykorzystaniu strony wzorcowej rysunku ITU-T Nr 1 między takimi samymi modelami przy maksymalnej prędkości modemu. Czas przesyłania podczas rzeczywistego użytkowania może być inny. Zazwyczaj publiczne linie telefoniczne mogą zapewnić prędkość komunikacji maksymalnie do 28,8 kb/s. Centrala abonenta (PBX) może powodować spadek prędkości przesyłania do niższych wartości.
- *3 Szybkość skanowania odnosi się do czasu skanowania od góry do końca pojedynczej strony tabeli testowej. Czas procesu skanowania nie zawiera czasu potrzebnego na osiągnięcie punktu rozpoczęcia skanowania przez początek strony oraz na jej wysunięcie. Czas procesu całkowitego zachowania nie ma zastosowania.
- *4 Na podstawie rysunku ITU-T Nr 1 zeskanowanego z rozdzielczością "STANDARD".
- *5 Prędkości są uzależnione od aplikacji, konfiguracji i statusu urządzenia. Poszczególne prędkości mogą się różnić od podanych powyżej.
- *6 Może być niedostępne w niektórych krajach.
- *7 Tylko z podajnika ADF.
- *8 Tylko z podajnika standardowego lub manualnego.
- *9 Tylko z podajnika manualnego.
- *10 Dostępny od trzeciego kwartału 2004 roku.
- *11 Faks internetowy obsługuje tylko format TIFF-FX.

Wygląd i dane techniczne mogą ulec zmianie bez konieczności powiadomienia. Poszczególne elementy wyposażenia dodatkowego mogą nie być dostępne w momencie wydania tej ulotki.



Wymiary

(jednostki: mm)

Microsoft® Windows® i Windows NT® są zarejestrowanymi znakami handlowymi Microsoft Corporation. Adobe® PostScript®, PostScript®3, PDF oraz logo PostScript® są znakami handlowymi Adobe Systems, Inc. PCL jest znakiem handlowym zarejestrowanym znakiem towarowym Hewlett-Packard Company oraz jej partnerów. WORKIO™ znakiem handlowym Matsushita Electric Industrial Co., Ltd. Pozostałe znaki handlowe są własnością odpowiednich firm.



Jako partner programu Energy Star® firma Panasonic oświadcza, że produkt ten spełnia normy Energy Star® dotyczące wykorzystania energii.

System kontroli jakości ISO 9001

Każdy aspekt działalności naszej firmy w zakresie wytwarzania biurowego sprzętu informacyjnego, począwszy od produkcji, a skończywszy na marketingu, spełnia standardy Systemu Kontroli Jakości ISO 9001. Projektowanie, rozwój, produkcja, instalacja, naprawa i konserwacja sprzętu biurowego, urządzeń z nim związanych oraz materiałów eksploatacyjnych. Fabryki usytuowane poza Japonią również uzyskały certyfikat ISO9001.

